

- 通用行業：
水電/空調/消防/大理石安裝/鑽孔業

● SDA敲擊式(內迫)安卡

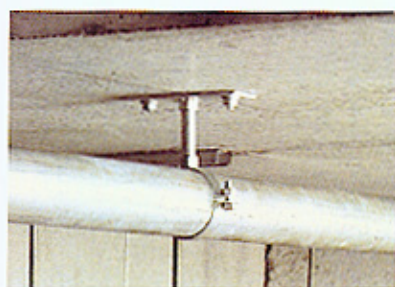
品號	品名	鑽孔直徑	深度	包裝	備註
1401	3/8"x30	12m/m	33m/m	1000	
1402	3/8"x40	12m/m	43m/m	1000	
1403	3/8"x40	12.7m/m	43m/m	1000	
1404	1/2"x50	16m/m	54m/m	500	
1405	3/8"x65	20m/m	70m/m	500	
1406	3/8"x80	25m/m	85m/m	500	

● SDS內迫安裝工具

品號	品名	包裝	備註
1421	3/8" 安裝工具	/	
1422	1/2" 安裝工具	/	
1423	3/8" 安裝工具(外迫)	/	
1424	1/2" 安裝工具(外迫)	/	

● SCA敲擊式(外迫)安卡

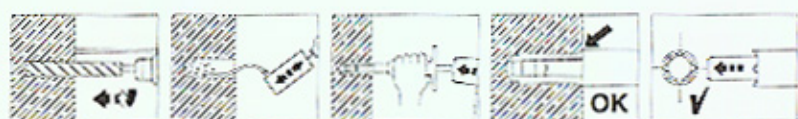
品號	品名	鑽孔直徑	深度	包裝	備註
1432	3/8"x12.7m/m	12.7m/m	38m/m	1000	
1433	3/8"x14.3m/m	14.3m/m	40m/m	1000	
1434	1/2"x17.5m/m	17.5m/m	52m/m	500	
1435	3/8"x22m/m	22m/m	63m/m	500	



- 基材：
- 混凝土
 - 天然硬質石材

應用：

- 在中負載範圍內，藉螺桿與牙桿固定消防、熱水器、空調與排風管安裝、倒吊管路、風管、安裝槽鋼、導軌、斜撐與懸吊件。



基材：

- 安卡插拴末端帶有突緣，可用來判斷是否安裝正確，在孔面而與孔深無關。



- 敲入安卡插拴時，容易膨脹而不損及內牙
- 傑出設計的膨脹部份，可視基材而自行調整
- 可目視判斷完全膨脹
- 新型、實用安裝工具